

Malketid ud fra automatiske mælkemålere

Dorothee Boelling og Anders Fogh

**Godt igang med Nordisk Total Indeks
Fælles svensk-dansk informationsmøde om avl, 2008**

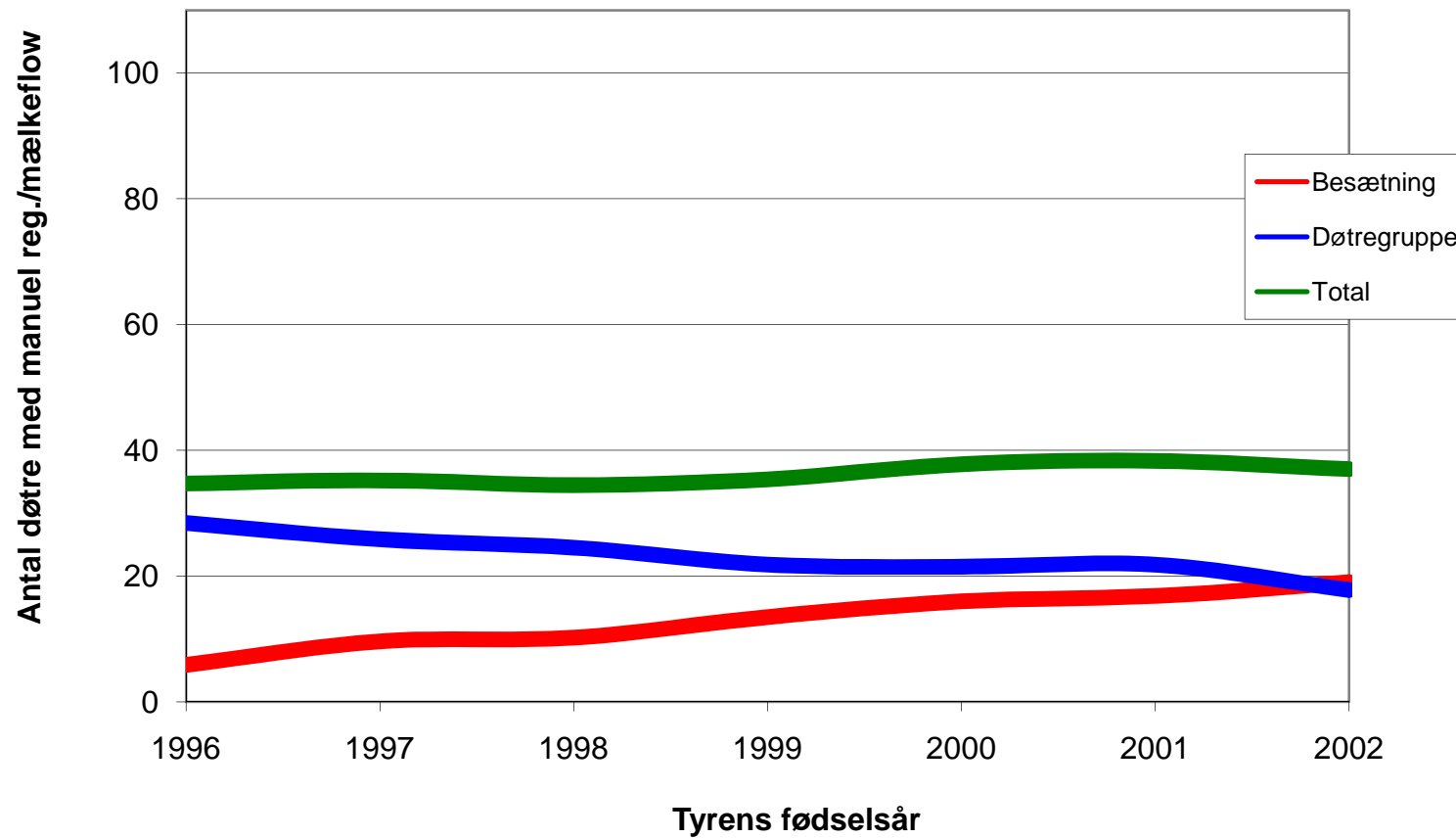


Dansk Landbrugsrådgivning
Landscentret | Dansk Kvæg



Nordisk Avlsværdivurdering

Antal døtre med malketid i DK



Malketid fra afkomsinspektører

- Begrænset antal døtre pr. tyr
- Manuel opsamling
 - Arvbarheden er stadig høj!

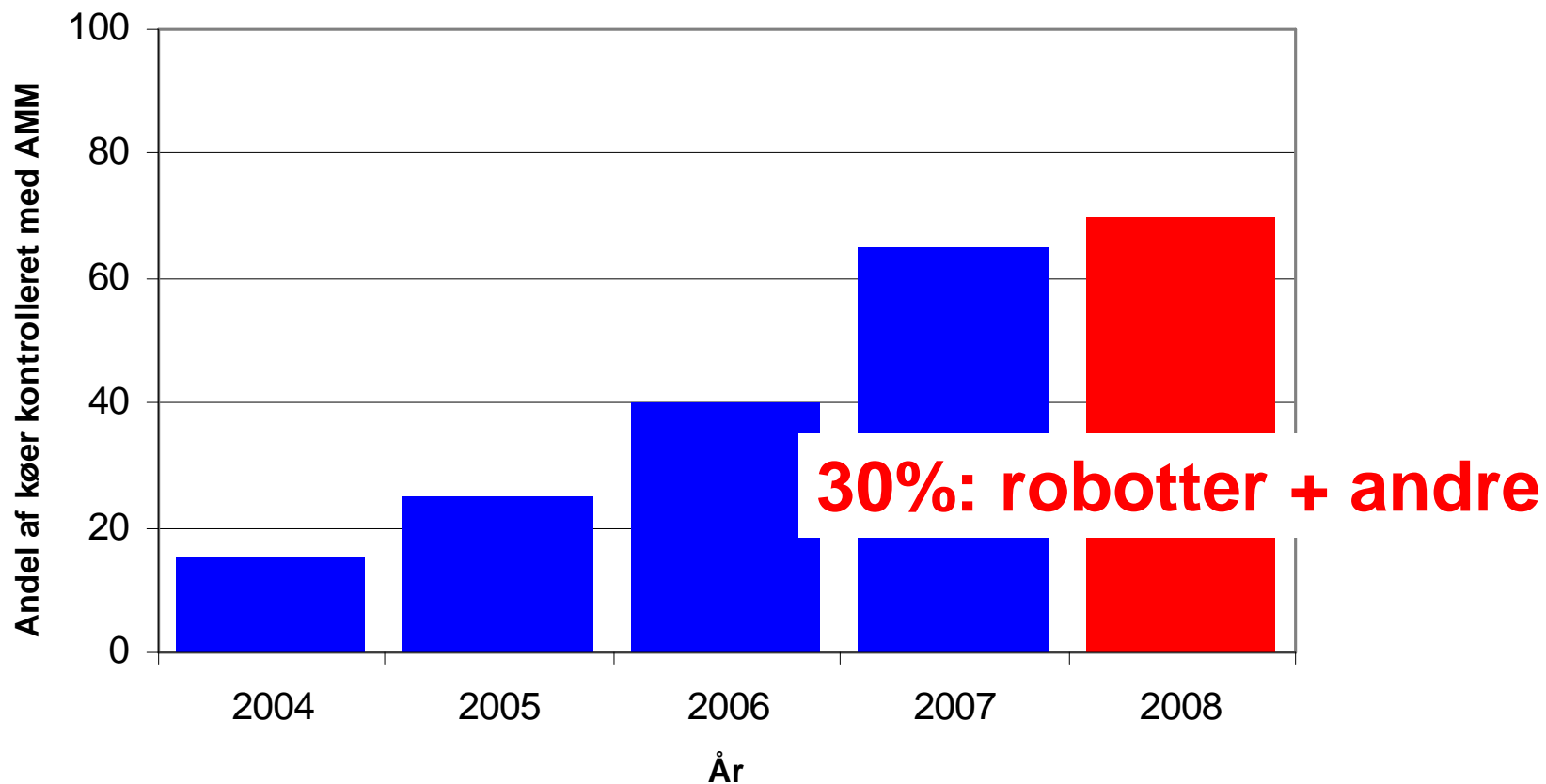
Reg. fra automatiske mælkemålere

- Flere døtre pr. tyr
- Objektiv registrering
- Automatisk opsamling

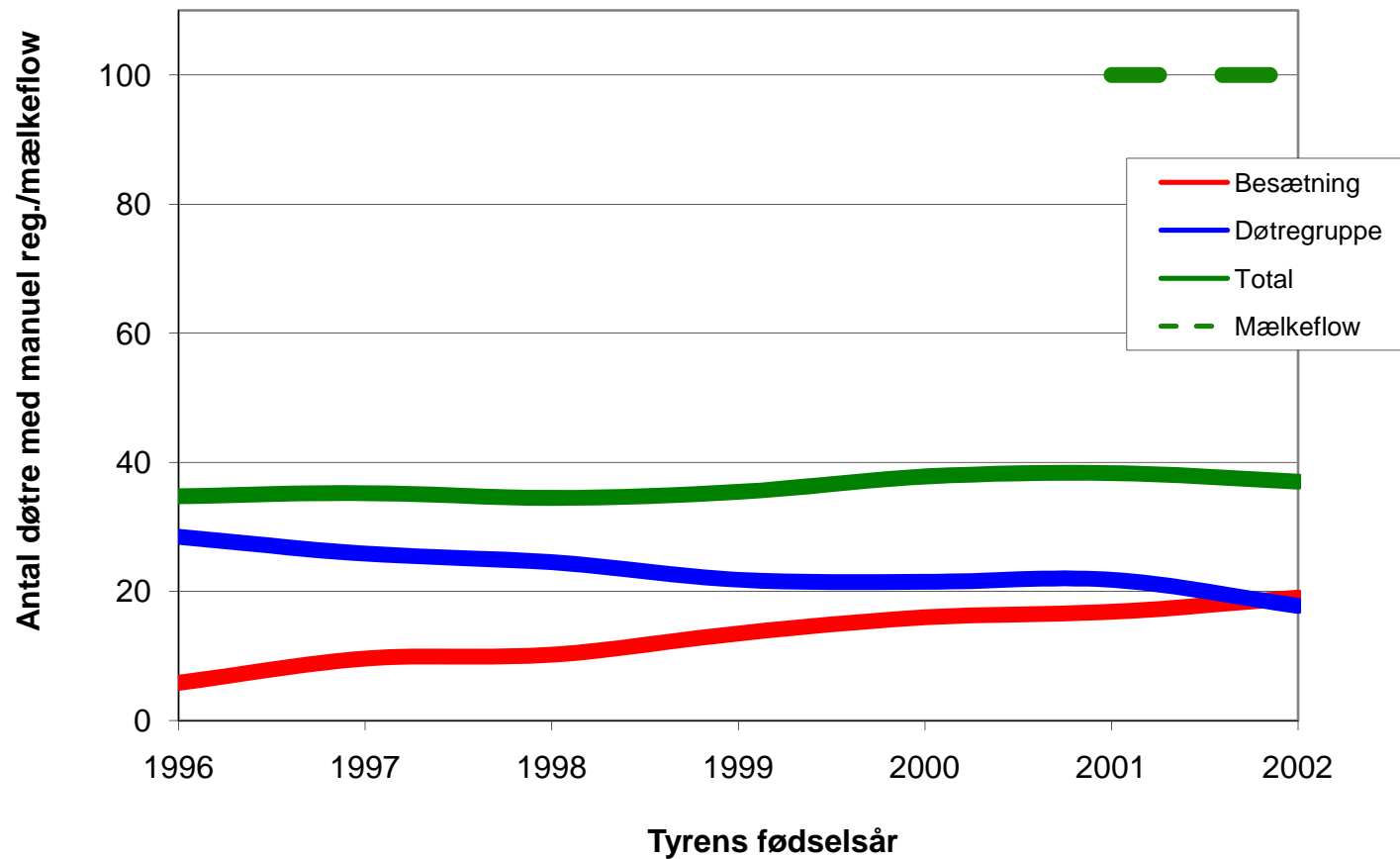


Automatiske mælkemålere i DK

Andel af køer med registreringer pr. år



Antal døtre med malketid i DK



Nyt avlsværdital for malketid

Definition af malketid

- TIDSRUM som koen bliver malket, min
- MÆLKEFLOW, kg/min
- MANUEL registrering angivet af kvægbruger, 1-9 skala

Høj avlsmæssig sammenhæng mellem MANUEL og TIDSRUM / MÆLKEFLOW (0,9)



Nyt avlsværdital for malketid

Egenskaber

- **MANUEL**

- Registreringer på gamle tyre
- Registreringer i Danmark, Sverige og Finland
- Behandler som sædvanligt

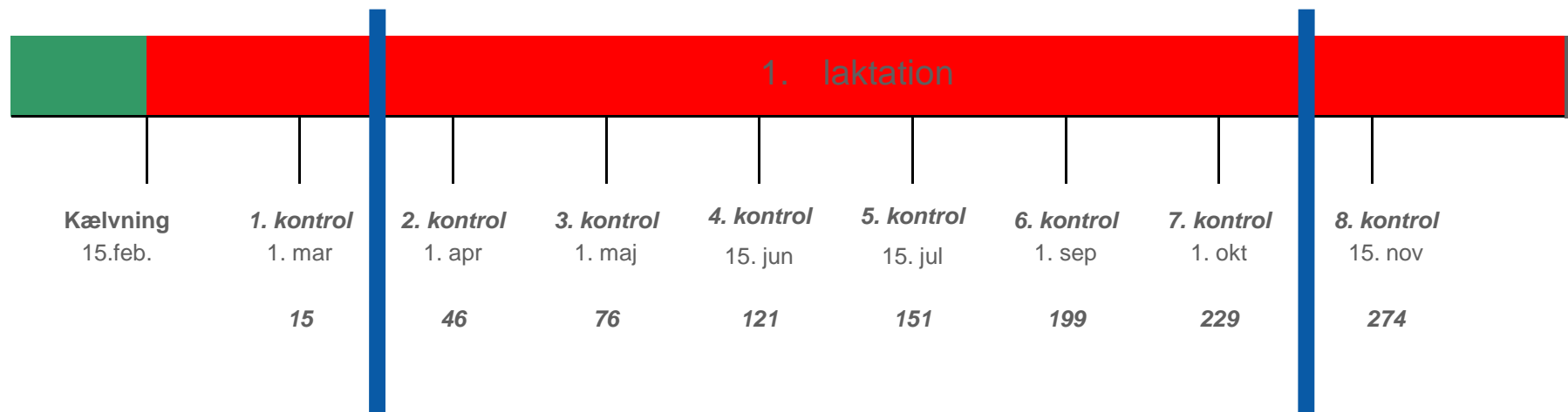
- **MÆLKEFLOW**

- Registreringer i Danmark
- Hvordan skal de behandles



Hvilke data for mælkeflow

- 1. laktation
- Kontrolleringer fra 30-240 dage efter kælvning
- Kun fra TruTest – indtil videre



Ny editering af mælkeflow

Gns. for prøveudtagning for
hver kontroldag

1-3 udtagninger
Fæn. korr: 0,65



Gns. over kontroldage i
laktationen

1-7 kontroldage
Gen. korr: > 0,9



Standardisering til samme spredning
som MANUEL registrering



Datamængde

1. kalvskøer

Antal registreringer	MANUEL	MÆLKEFLOW
2003	14.382	9.360
2004	13.653	16.200
2005	13.438	34.747
2006	13.716	26.218



Genetiske parametre

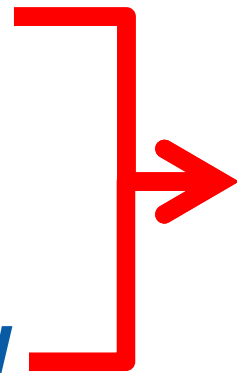
Arvbarheder	SDM-DH	RDM
Mælkeflow 1 kontrollering/laktation	0,32	0,34
Mælkeflow 4-6 kontrolleringer/laktation	0,43	0,42
Manuel registrering	0,21	0,32



Avlsværdiurdering

MANUEL

MÆLKEFLOW



Malketid

Vælger MÆLKEFLOW hvis begge!



Dansk Landbrugsrådgivning
Landscentret | Dansk Kvæg



Nordisk Avlsværdiurdering

Sammenhæng mellem avlsværdital Holstein

Information	Kun MANUEL (39 døtre)
Både MÆLKEFLOW og MANUEL (50 døtre)	0,90

Høj sammenhæng mellem avlsværdital –
Kun beskeden rerangering af tyre



Status

- Data fra TruTest målere kan bruges på lige fod med bedømmelsesdata
- Høj arvbarhed for MÆLKEFLOW
- I DK bliver alle køer kontrolleret med automatiske mælkemålere fra 2008 (Truetest, stationære målere, robot)
- Data fra malkebotter i fremtiden



Tidsplan

Forventet

Tidspunkt	Aktivitet
Resten af 2008	Færdig udvikling af system til avlsværdiurdering <ul style="list-style-type: none">• Opdaterede DK data for MÆLKEFLOW• DK mælkflow og SWE, DNK, FIN MANUEL
Forår 2009	Diskussion og beslutning i NAV
April 2009	Interbull testkørsel
April 2009	Officiel avlsværdiurdering



Dansk Landbrugsrådgivning
Landscentret | Dansk Kvæg



Nordisk Avlsværdiurdering