

# Malketid ud fra automatiske mjølkmåtare

Dorothee Boelling og Anders Fogh

**Godt igang med Nordisk Total Indeks  
Gemensamt svensk-dansk informationsmøde om avl, 2008**

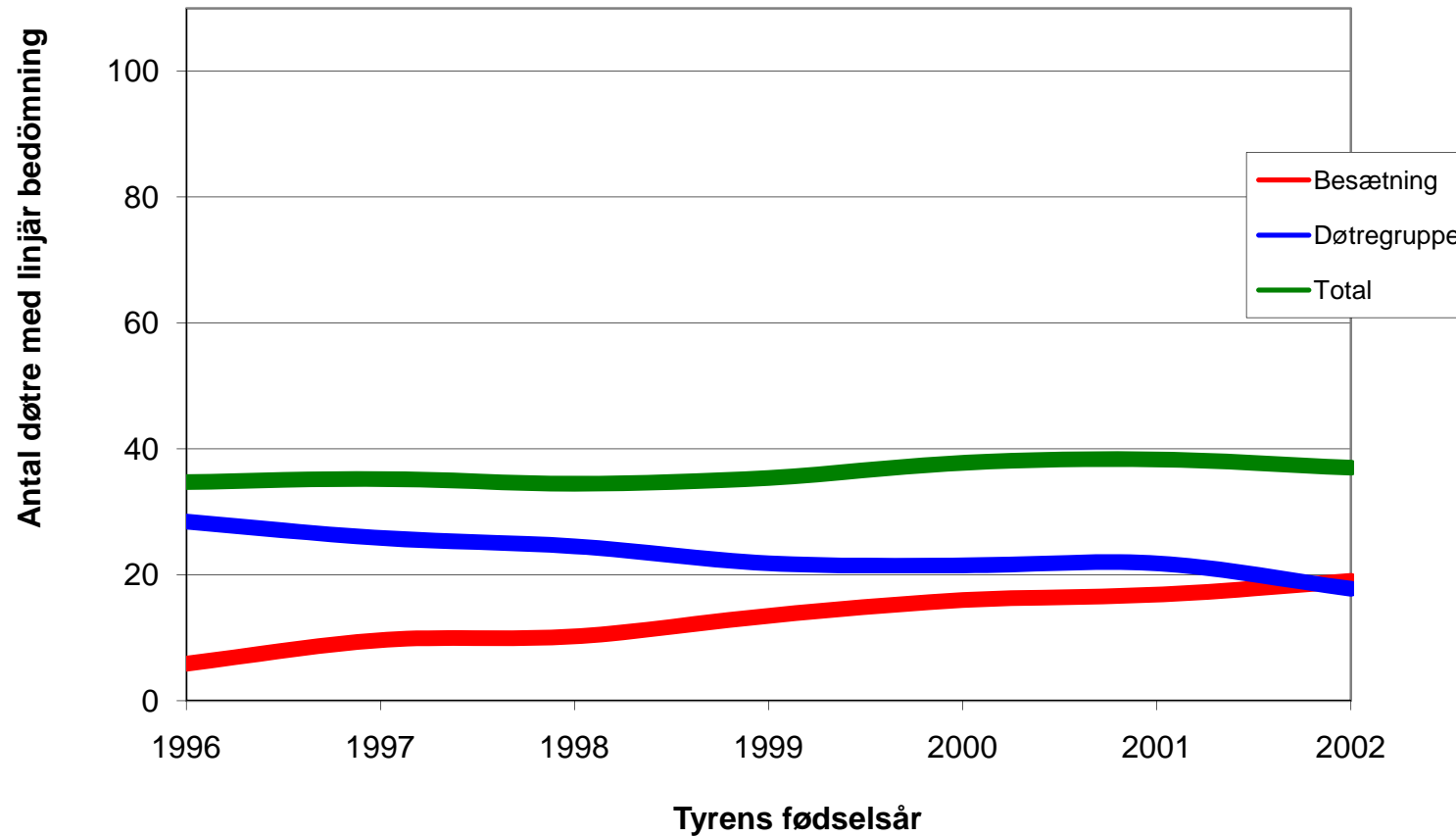


Dansk Landbrugsrådgivning  
Landscentret | Dansk Kvæg



*Nordisk Avlsværdiurdering*

# Antal døtre med malketid i DK



# Malketid fra afkomsinspektører (*äxteriörbedömare*)

- Begrænset antal dötter pr. tyr (tjur)
- Manuel opsamling (*linjär bedömning*)
  - Arvbarheden er stadig høj!

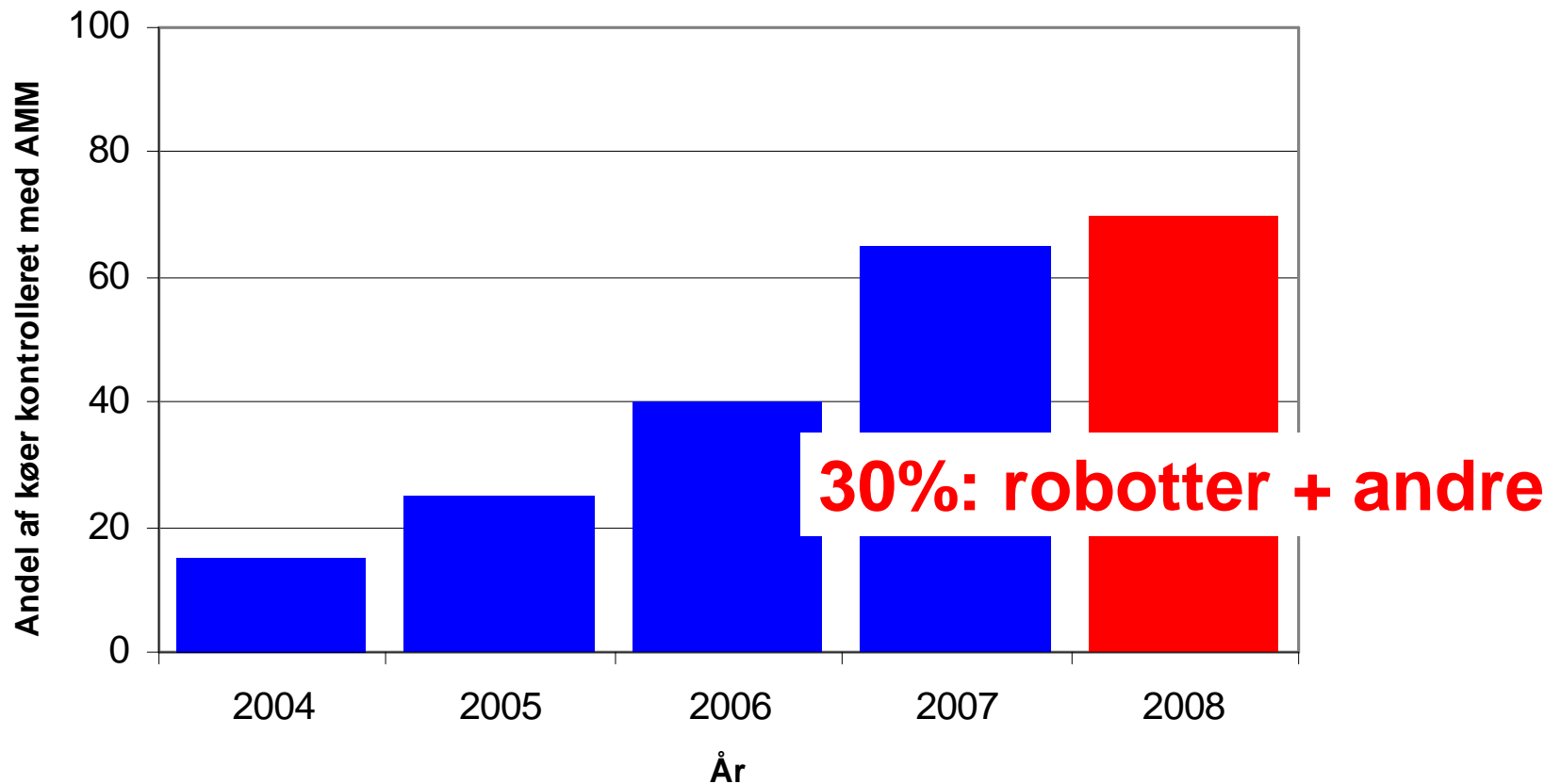
## Reg. fra automatiske mælkemålere (*mjölkmaterere*)

- Flere dötter pr. tyr (tjur)
- Objektiv registrering
- Automatisk opsamling

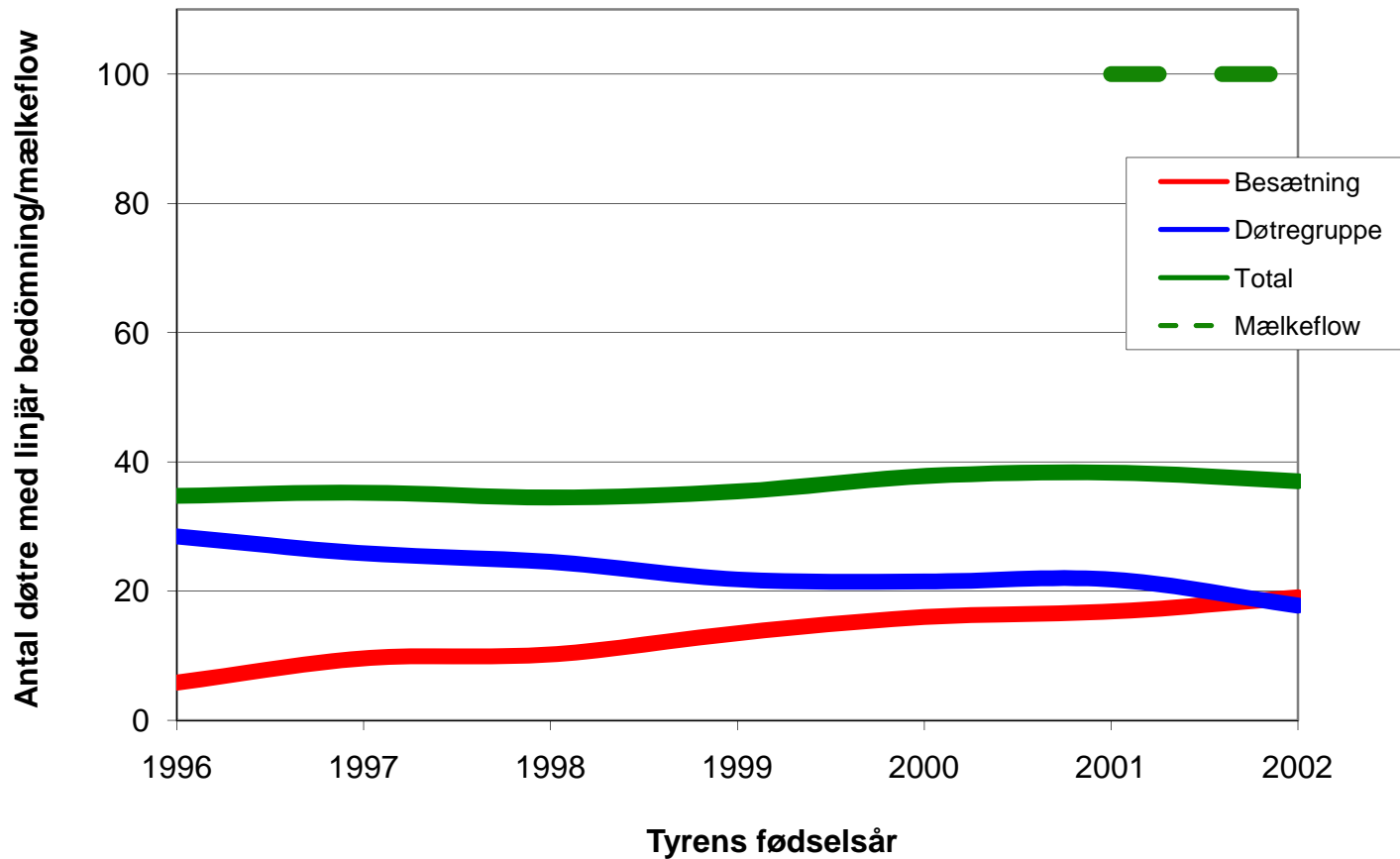


# Automatiske mælkemålere (mjølkmaterer) i DK

Andel af køer med registreringer pr. år



# Antal døtre med malketid i DK



# Nyt avlsværdital for malketid

## Definition af malketid

- TIDSRUM som koen bliver malket, min
- MÆLKEFLOW, kg/min
- MANUEL registrering (linjär bedömning) angivet af kvægbruger (mjölkproducent), 1-9 skala

Høj avlsmæssig sammenhæng mellem MANUEL og TIDSRUM / MÆLKEFLOW (0,9)



# Nyt avlsværdital for malketid

## Egenskaber

- **MANUEL**

- Registreringer på gamle tyre (tjurar)
- Registreringer i Danmark, Sverige og Finland
- Behandler som sædvanligt

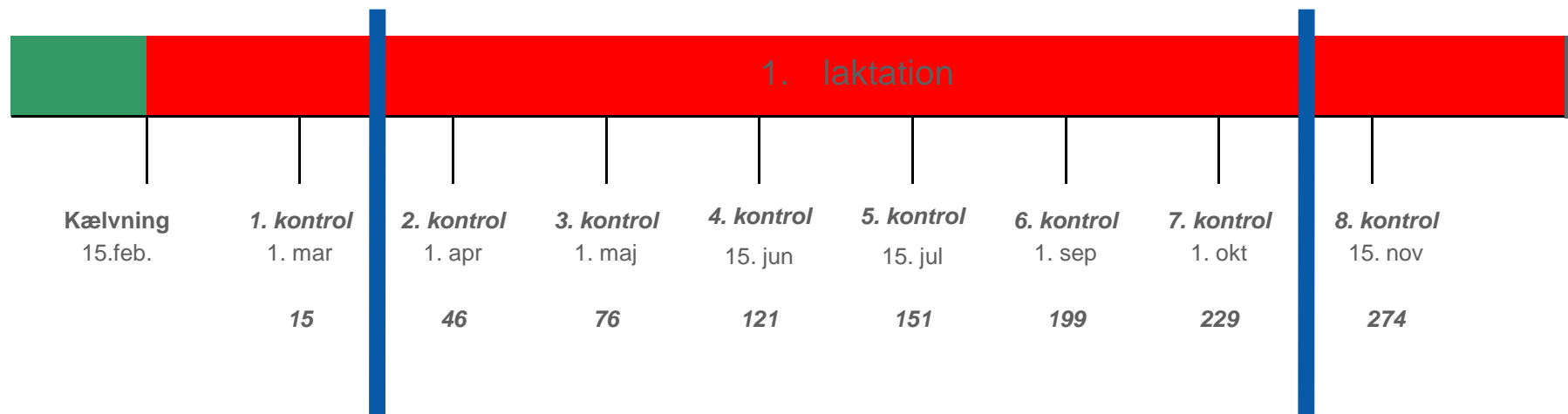
- **MÆLKEFLOW**

- Registreringer i Danmark
- Hvordan skal de behandles



# Hvilke data for mælkeflow

- 1. laktation
- Kontrolleringer fra 30-240 dage efter kælvning
- Kun fra TruTest – indtil videre





# Ny editering af mælkeflow

Gns. for prøveudtagning for  
hver kontroldag

1-3 udtagninger  
Fen. korr: 0,65



Gns. over kontroldage i  
laktationen

1-7 kontroldage  
Gen. korr: > 0,9



Standardisering til samme spredning  
som MANUEL registrering



# Datamængde

## 1. kalvskøer

Antal registreringer	MANUEL	MÆLKEFLOW
2003	14.382	9.360
2004	13.653	16.200
2005	13.438	34.747
2006	13.716	26.218



# Genetiske parametre

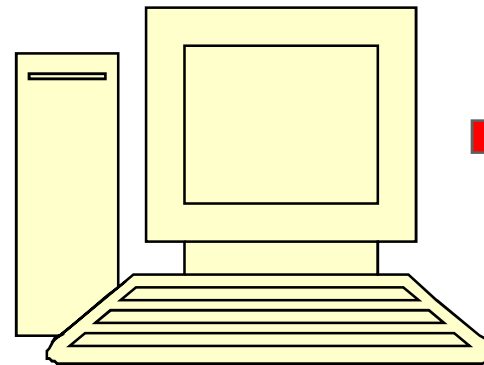
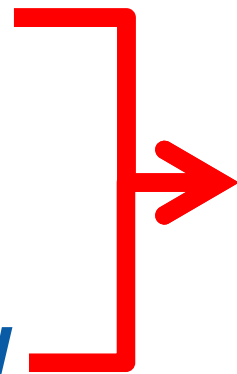
Arvbarheder	SDM-DH	RDM
Mælkeflow 1 kontrollering/laktation	0,32	0,34
Mælkeflow 4-6 kontrolleringer/laktation	0,43	0,42
Manuel registrering	0,21	0,32



# Avlsværdiurdering

MANUEL

MÆLKEFLOW



→ **Malketid**

Vælger MÆLKEFLOW om begge!



Dansk Landbrugsrådgivning  
Landscentret | Dansk Kvæg



Nordisk Avlsværdiurdering

# Sammenhæng mellem avlsværdital Holstein

Information	Bara MANUEL (39 døtre)
Både MÆLKEFLOW og MANUEL (50 døtre)	0,90

Høj sammenhæng mellem avlsværdital –  
Kun beskeden (viss) rerangering af tyre (tjurar)



# Status

- Data fra TruTest målere kan anvendes på samme sätt som bedømmelsesdata
- Høj arvbarhed for MÆLKEFLOW
- I DK bliver alle køer kontrolleret med automatiske mælkemålere (**mjølkmaterere**) fra 2008 (Truetest, stationære målere, robot)
- Data fra malkebotter i fremtiden



# Tidsplan

Forventet

Tidspunkt	Aktivitet
Resten af 2008	Færdig udvikling af system til avlsværdiurdering <ul style="list-style-type: none"><li>• Opdaterede DK data for MÆLKEFLOW</li><li>• DK mælkeflow og SWE, DNK, FIN MANUEL</li></ul>
Forår 2009	Diskussion og beslutning i NAV
April 2009	Interbull testkørsel
April 2009	Officiel avlsværdiurdering



Dansk Landbrugsrådgivning  
Landscentret | Dansk Kvæg



Nordisk Avlsværdiurdering