



VIDENCENTRET FOR LANDBRUG

Kvæg

# Anvendelse af KK-excelark ved brugskrydsning

## Kontormøder VD

Støttet af  
Fødevarerministeriet og EU



Ministeriet for Fødevarer,  
Landbrug og Fiskeri

Den Europæiske  
Landbrugsfond for Udvikling  
af Landdistrikterne



Landdistrikter.dk



Danmark og EU investerer i landdistrikterne.

Det Europæiske Fællesskab ved Den Europæiske Fond for Udvikling af Landdistrikter og Ministeriet for Fødevarer, Landbrug og Fiskeri har deltaget i finansieringen af projektet.

Muligheden for at anvende kødkvægssæd i malkekvægsbesætningen afhænger af:

- **Drægtighedsprocent hos kvier og køer**
- **Udskiftningsprocent**
- **Kalvedødelighed**
- **Andel af levendefødte kviekalve, der når kælvekviestadiet**
- **Strategi for anvendelse af KSS**



# Kan det svare sig – sprit nye resultater

Kilde: egne og tilsvarende data

	Jersey tyr	Jersey krydsnings-tyr	Jersey krydsnings-kvie	DH tyr	DH krydsningstyr	DH krydsnings-kvie
<b>Tilvækst, kg/dag</b>	1,02	1,27	1,09	1,34	1,46	1,30
<b>Tilvækst, født til slagt, kg/dag</b>	0,94	1,16	0,96	1,19	1,33	1,16
<b>Vægt ved slagtning, kg</b>	256	315	263	330	368	323
<b>Slagtekrop, kg</b>	118	162	129	162	196	164
<b>Slagteprocent</b>	48,1	53,2	51,7	51,3	55,5	52,8
<b>EUROP form</b>	2,8	5,4	4,6	3,5	6,5	5,5
<b>Pris kr./kg</b>	18,60	25,50	22,40	22,80	27,80	25,50
<b>Pris kr./dyr</b>	2.204	4.158	2.907	3.702	5.442	4.194

Kilde: Dansk Kvæg Nyt



KK excel giver også mulighed for styring ved  
”brugskrydsning”

# Eks Dirk Millenaar - input

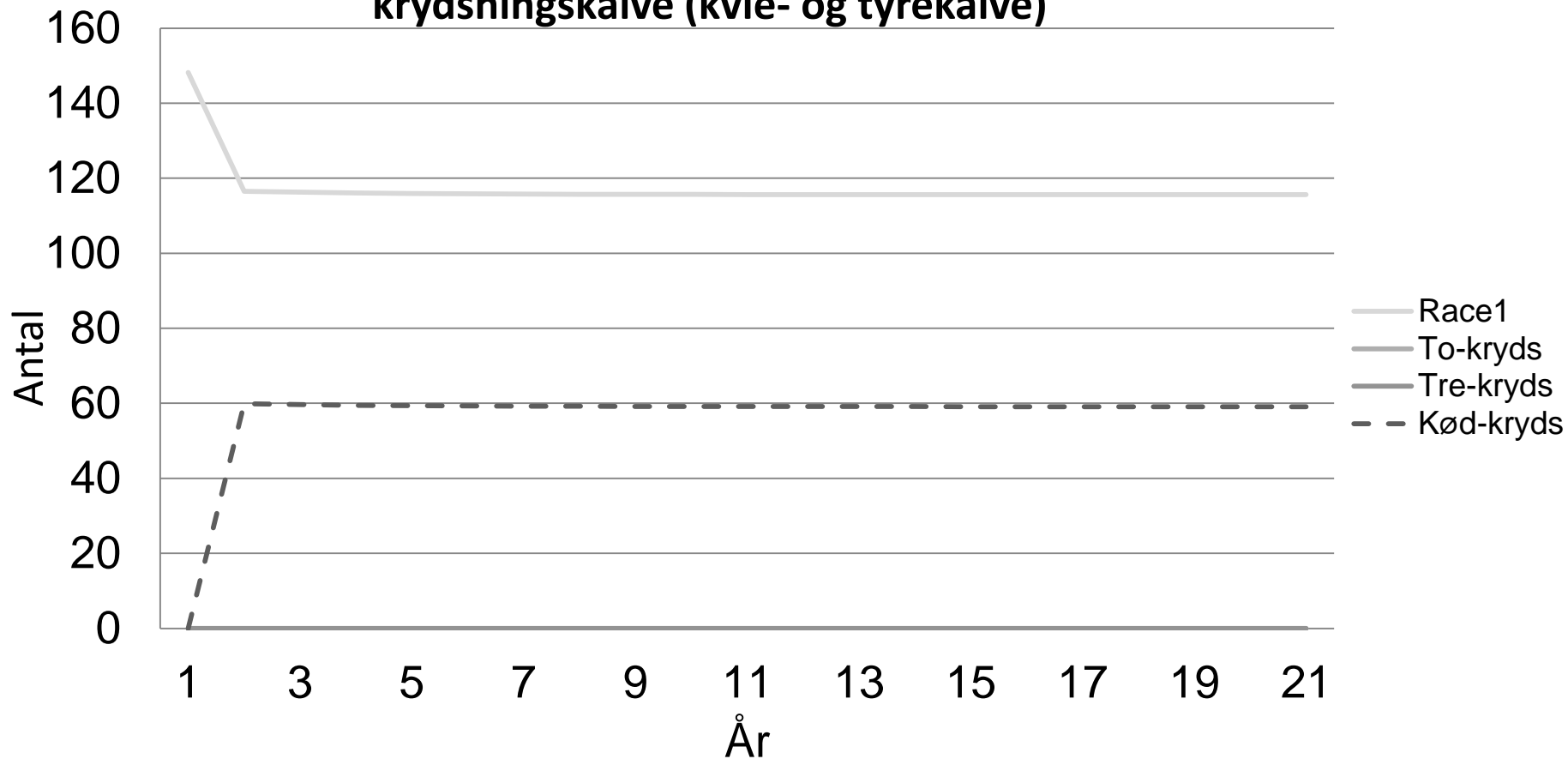
Input parametre (nøgletal)	
Antal årskøer	300
Start inseminering	35
Dr% køer	48%
Ins% køer	50%
Udskiftnings tidspunkt	330
Udskiftningsprocent	30%
Kalv/ko	<b>1,019</b>
Dr% kvier	60%
Ins% kvier	50%
Dr% kss	85%
Overlevelse (fødsel-kælvning)	80%
Kvier insemineres med kødkvægssæd	1

## Eks. Dirk Millenaar - input

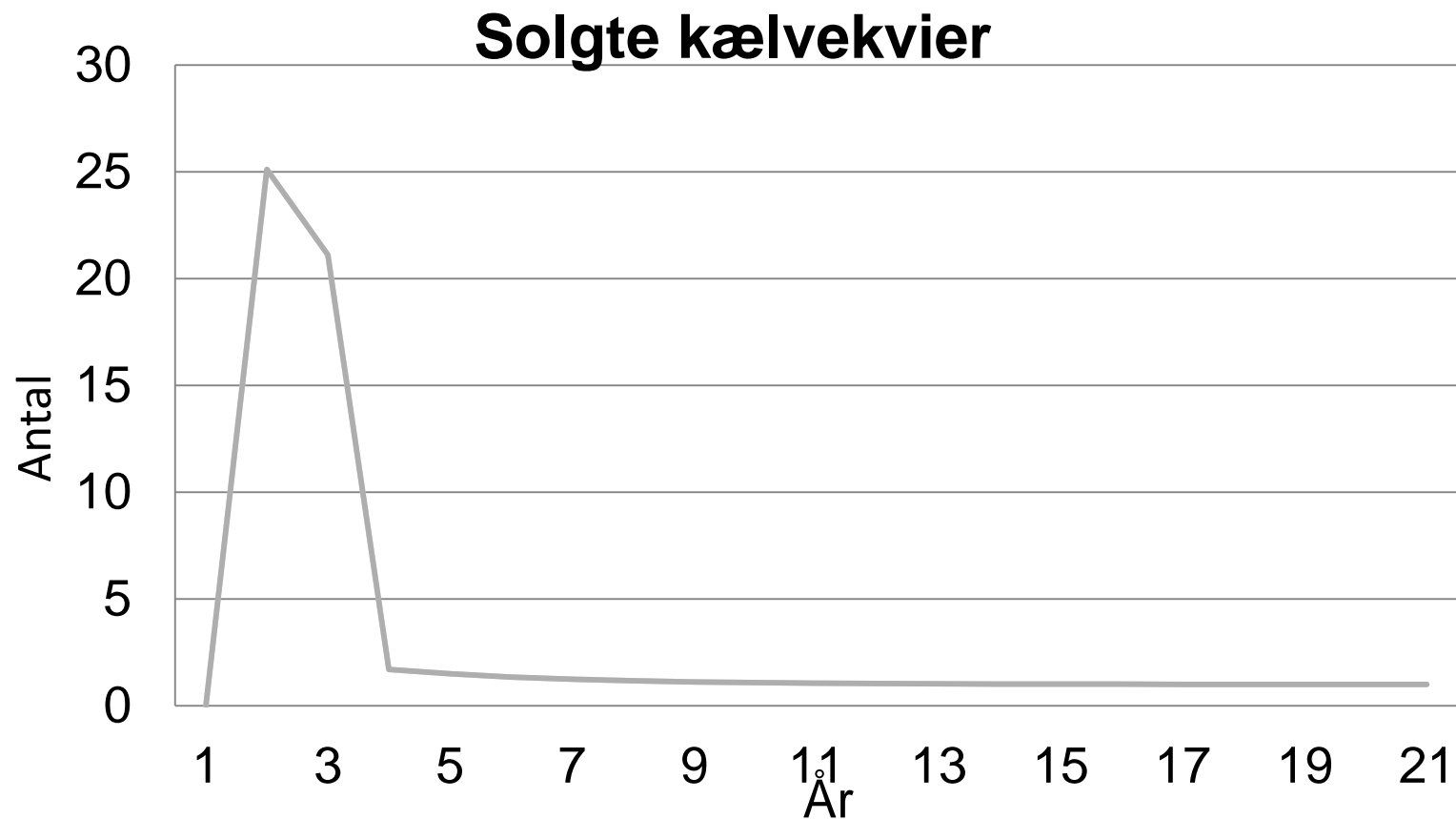
Start situation	Race 1	To-kryds	Tre-kryds	I alt
Forv. kviekalve fra akt. drægtigheder	88	0	0	88
Kviekalve 0-3 mdr.	22	0	0	22
Kviekalve 4-15 mdr.	114	0	0	114
Kviekalve 16 mdr. til klv.	75	0	0	75
1.kalvskøer	130	0	0	130
Øvrige køer	170	0	0	170

Det giver mulighed for at bruge 30 % kødkvæg på de ringeste køer

**Kalve til slagt (tyrekalve af race1, to- og tre-kryds) og kød-krydsningskalve (kvie- og tyrekalve)**



Det giver mulighed for at bruge 30 % kødkvæg på de ringeste køer





## Effekt af forringet frugtbarhed

- Køer ins% 40 (-10)
- Køer dr. % 40 (-8)
- Kvier ins% 40 (-10)
- Kvier dr. % 50 (-10)

Praktisk talt ingen effekt !

## Effekt af højere udskiftning

- Udskiftningsprocent 35 (+5)

Kun mulighed for at anvende kødkvæg på 12 % af køerne !

## Effekt af anvendelse af KSS

- 50 % KSS på kvier en gang
  - 40% kødkvæg på køerne
- 70 % KSS på kvier 2 gange
  - 50% kødkvæg på køerne