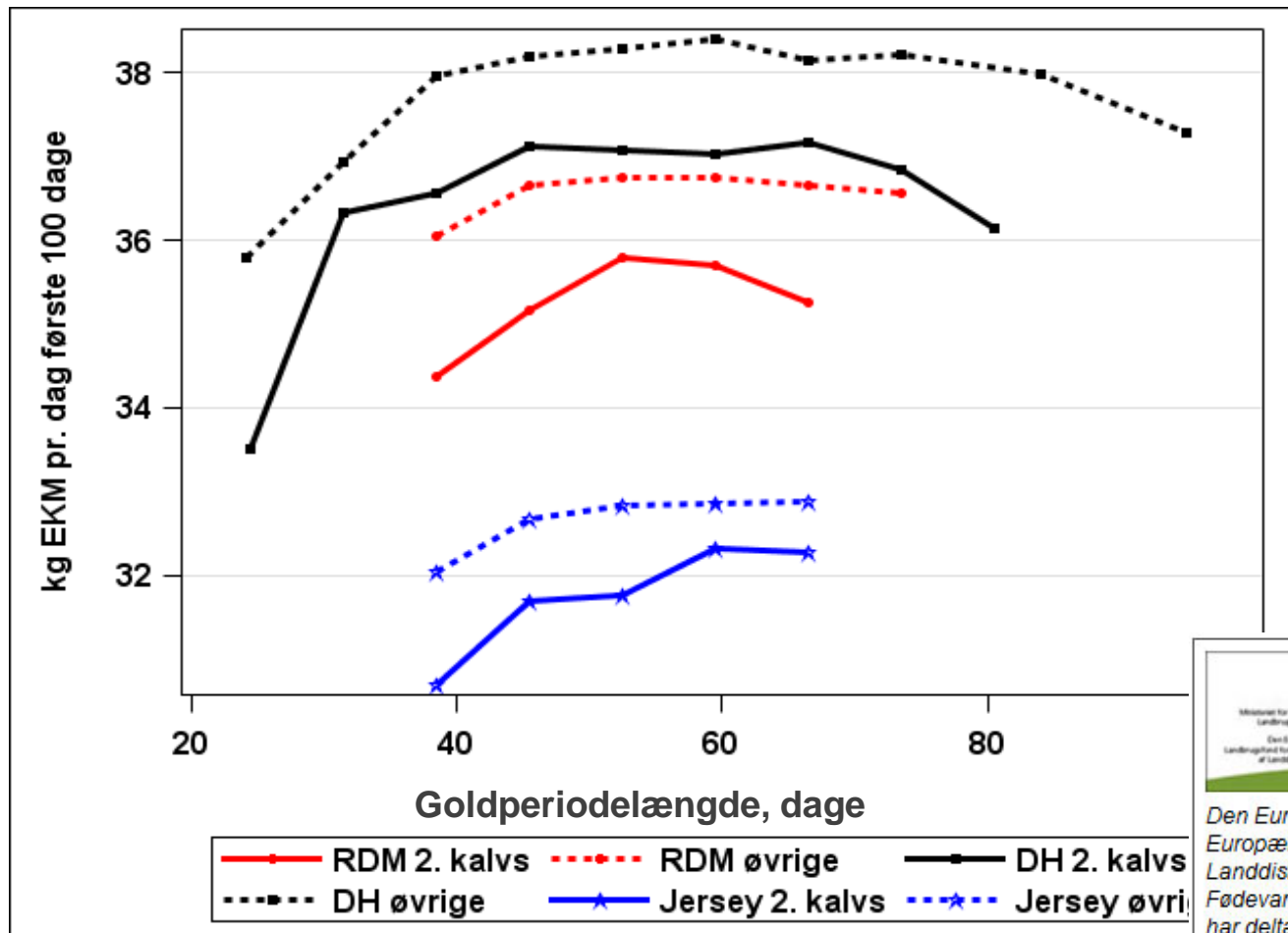
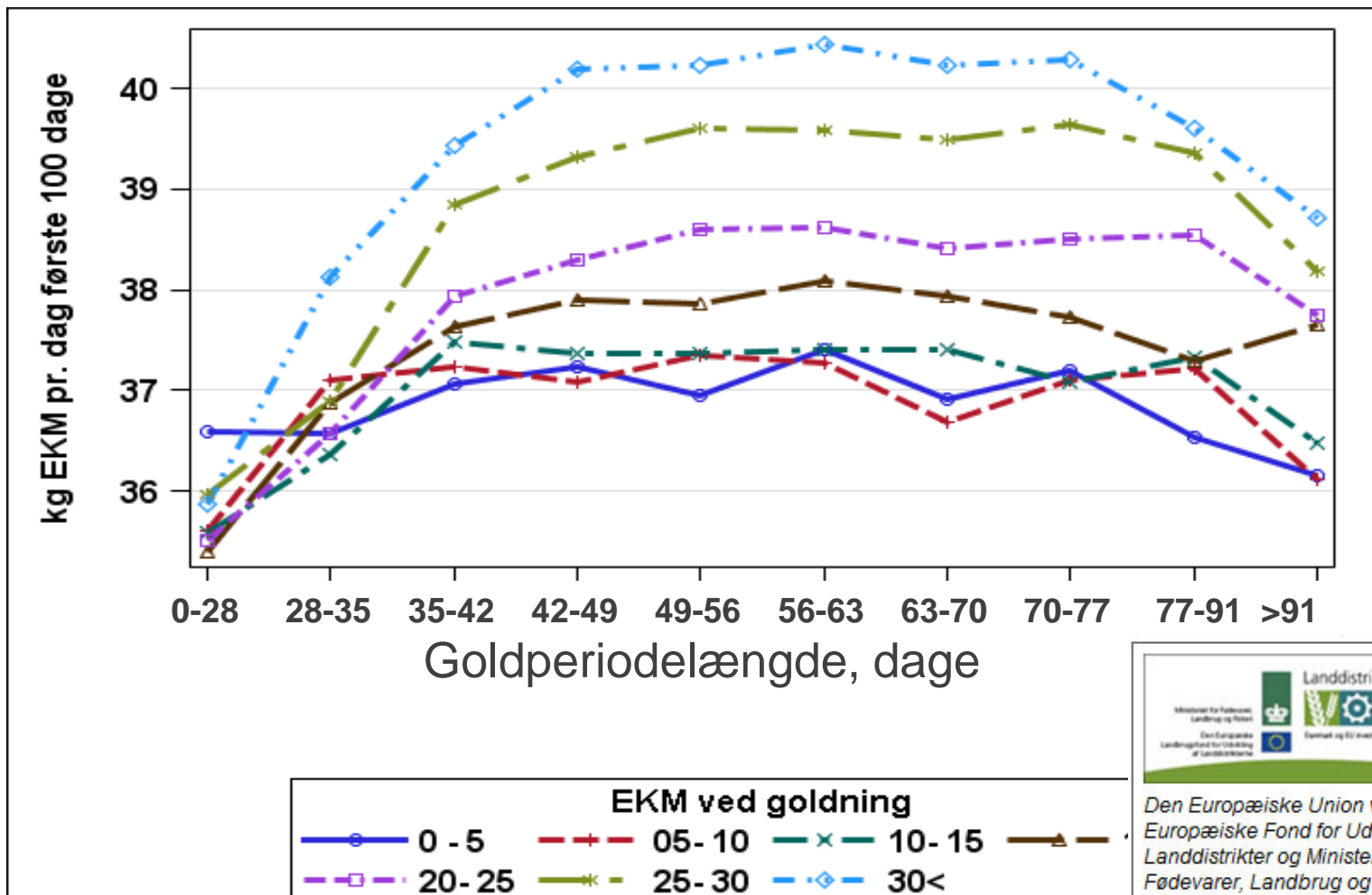


Mælkeydelsen de første 100 dage i relation til goldperiodens længde



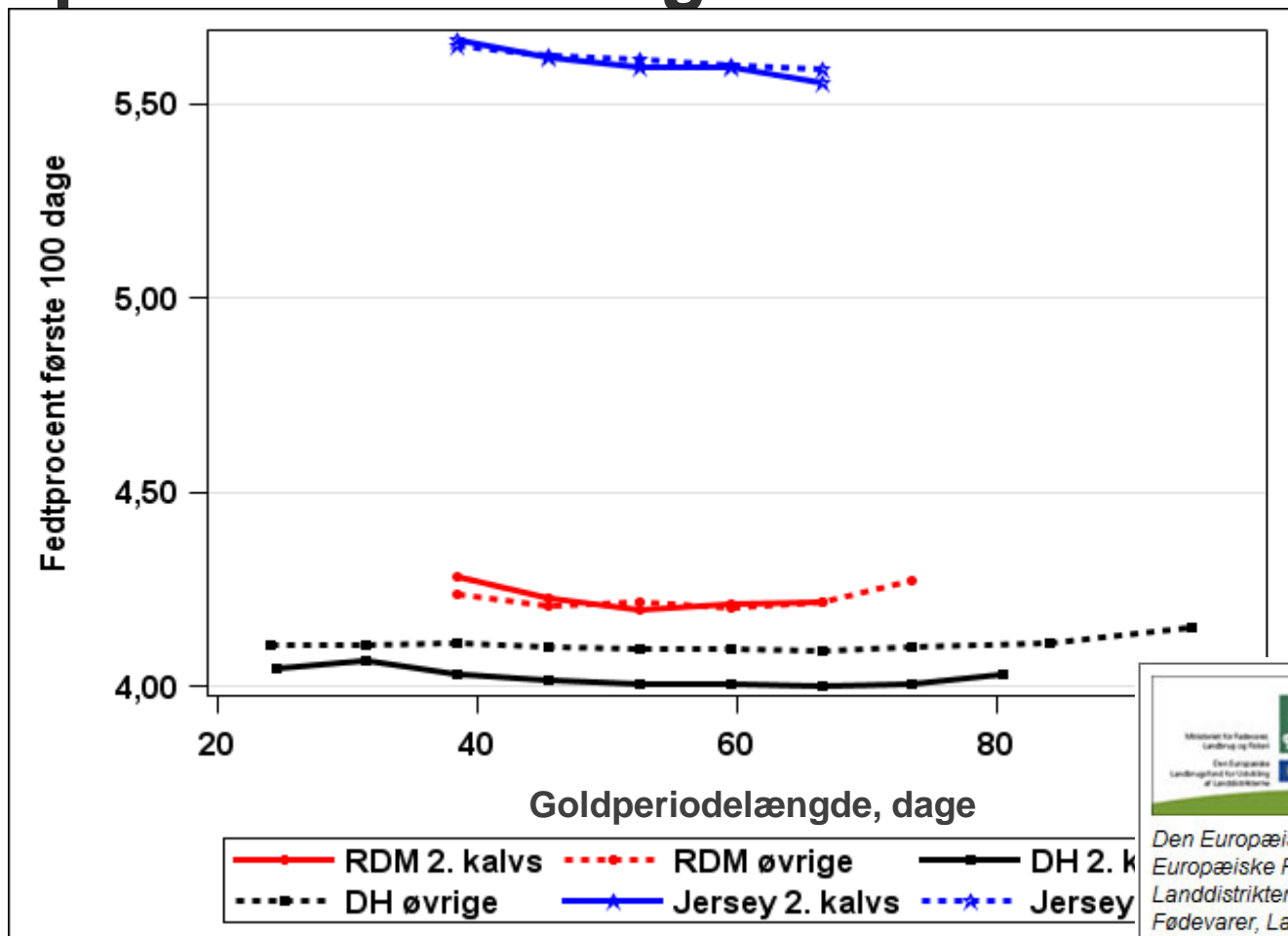
Den Europæiske Union ved Den Europæiske Fond for Udvikling af Landdistrikter og Ministeriet for Fødevarer, Landbrug og Fiskeri har deltaget i finansieringen af projektet.

Mælkeydelsen de første 100 dage i relation til goldperiodens længde og ydelse ved goldning for DH Øvrige



Den Europæiske Union ved Den Europæiske Fond for Udvikling af Landdistrikter og Ministeriet for Fødevarer, Landbrug og Fiskeri har deltaget i finansieringen af projektet.

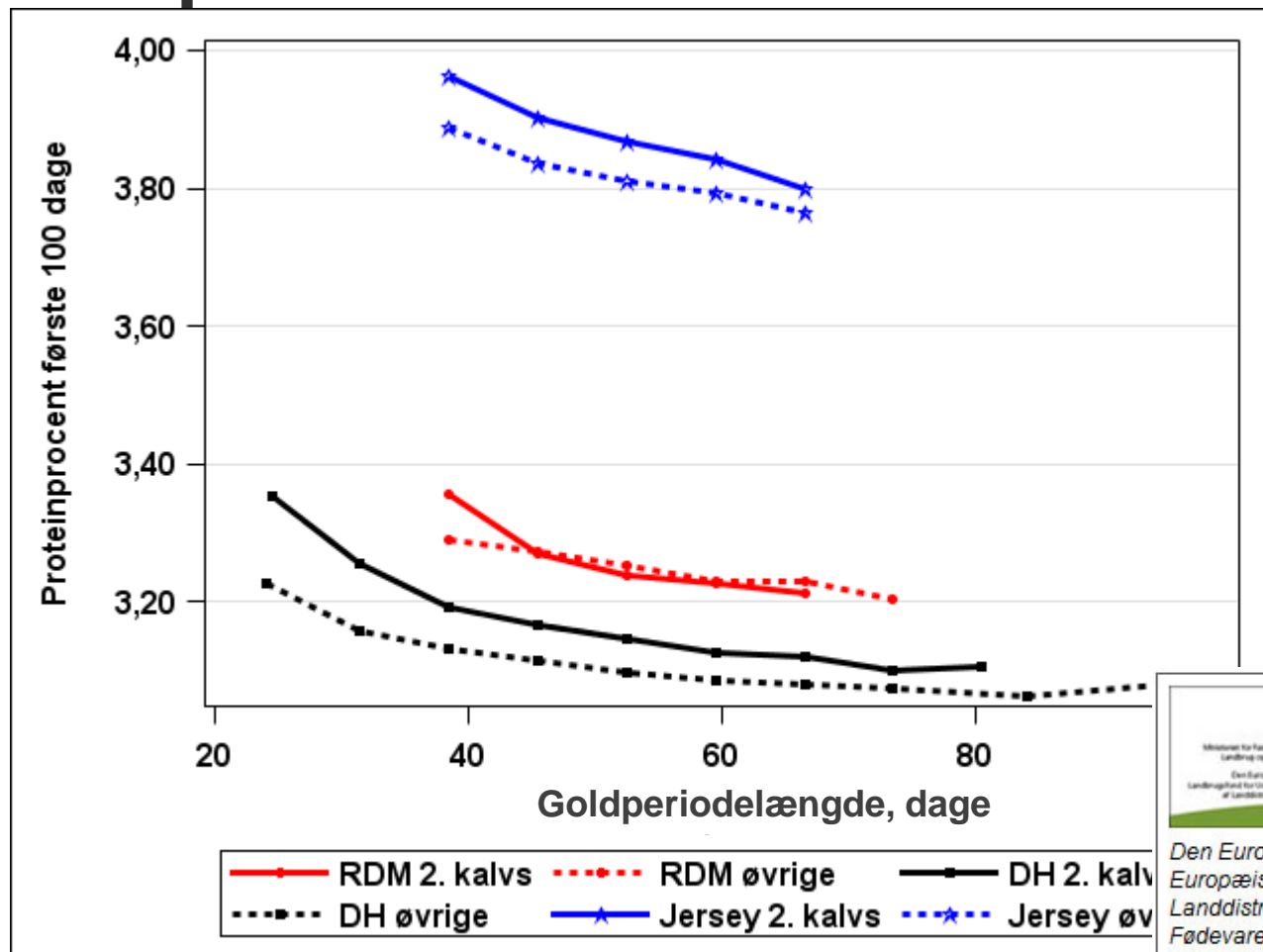
Virksomheden af goldperiodens længde på fedtprocenten er meget lille



Landdistrikter.dk
 Ministeriet for Fødevarer, Landbrug og Fiskeri
 Den Europæiske Landbrugsfond for Udvikling af Landdistrikterne
 Danmark og EU støtter Landdistrikterne

Den Europæiske Union ved Den Europæiske Fond for Udvikling af Landdistrikter og Ministeriet for Fødevarer, Landbrug og Fiskeri har deltaget i finansieringen af projektet.

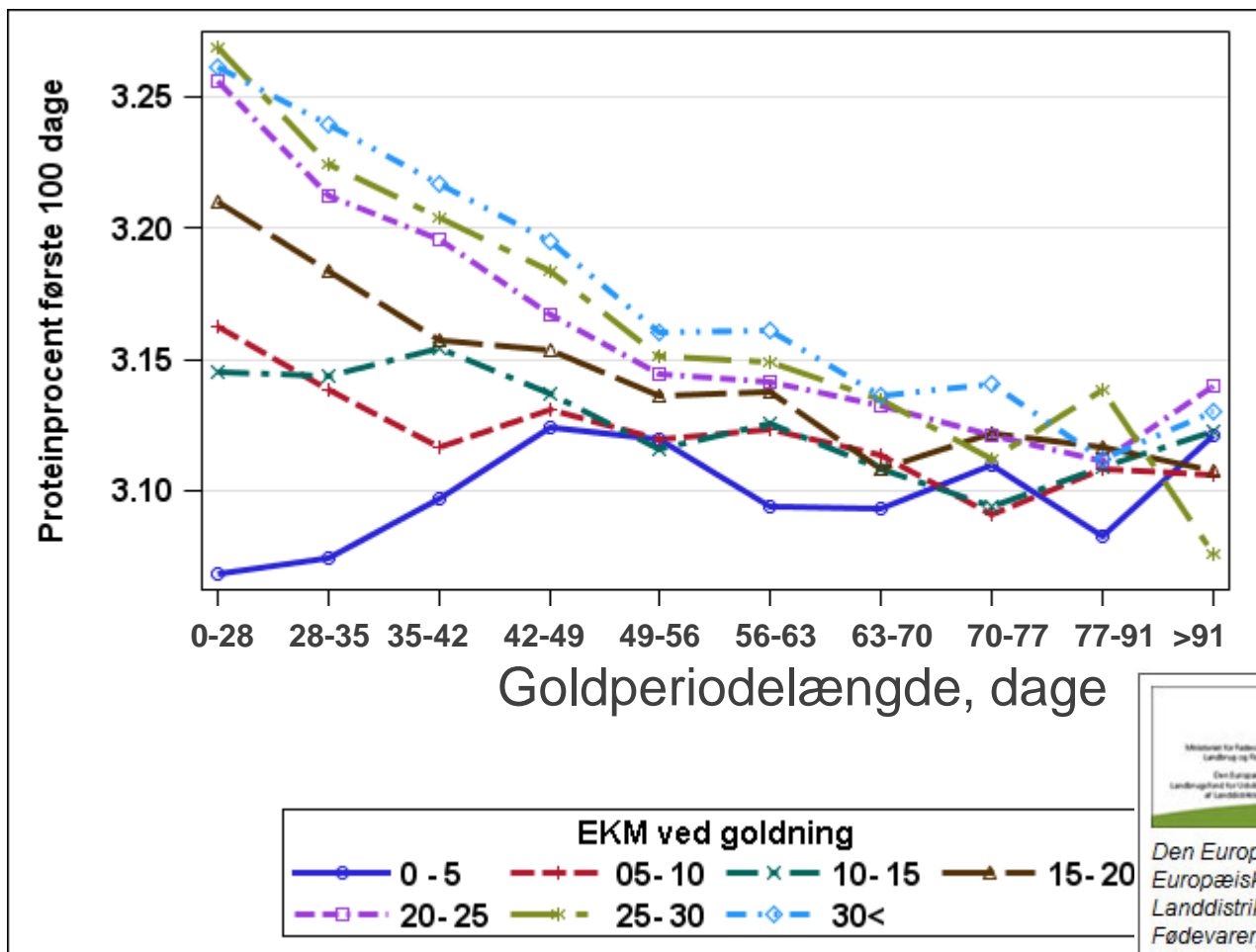
Virksomheden af goldperiodens længde på proteinprocenten er markant



Landdistrikter.dk
 Ministeriet for Fødevarer, Landbrug og Fiskeri
 Den Europæiske Landbrugsfond for Udvikling af Landdistrikterne
 Danmark og EU støtter Landdistrikterne

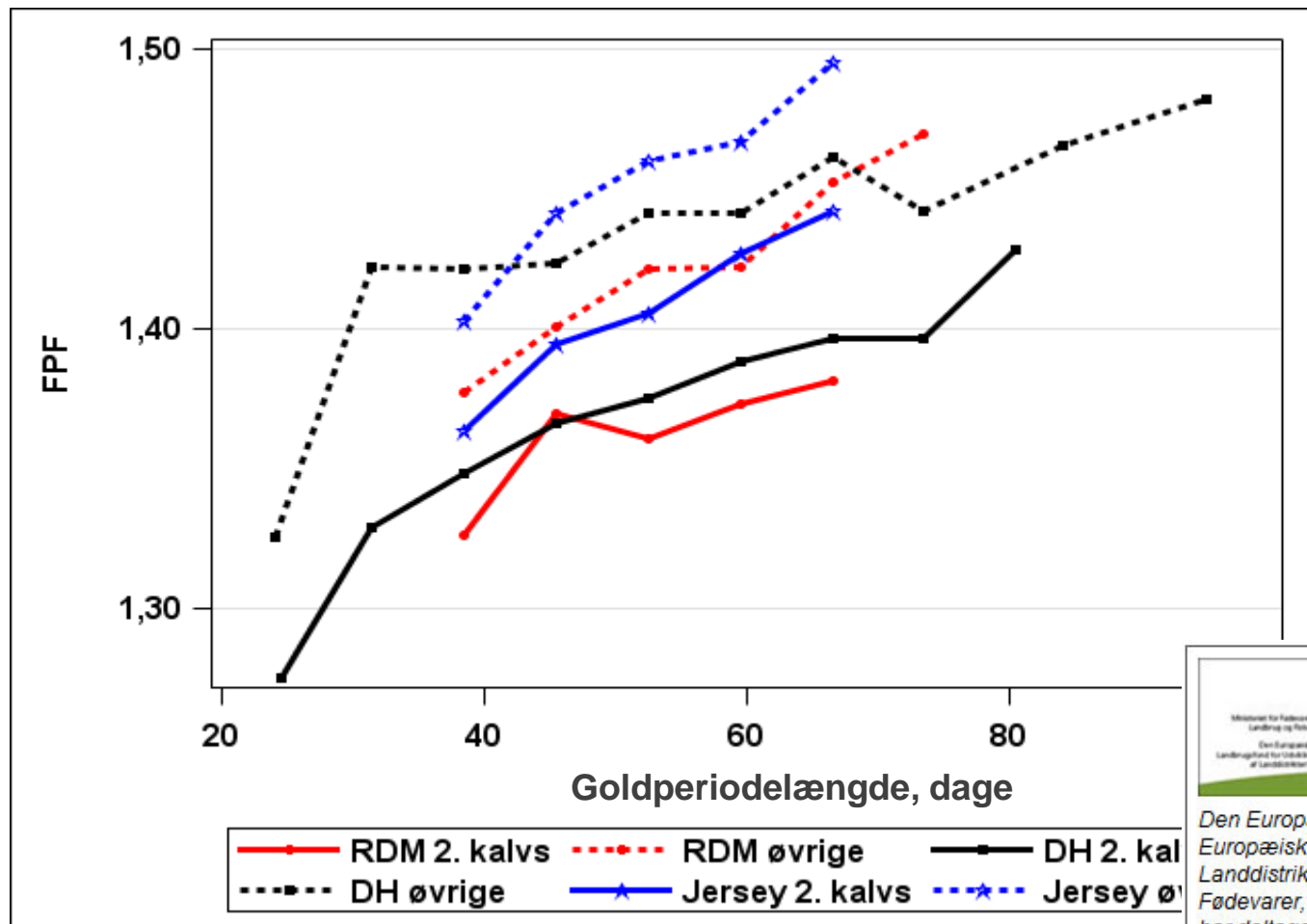
Den Europæiske Union ved Den Europæiske Fond for Udvikling af Landdistrikter og Ministeriet for Fødevarer, Landbrug og Fiskeri har deltaget i finansieringen af projektet.

Virksomheden af goldperiodens længde på proteinprocenten afhængig af goldydelsen



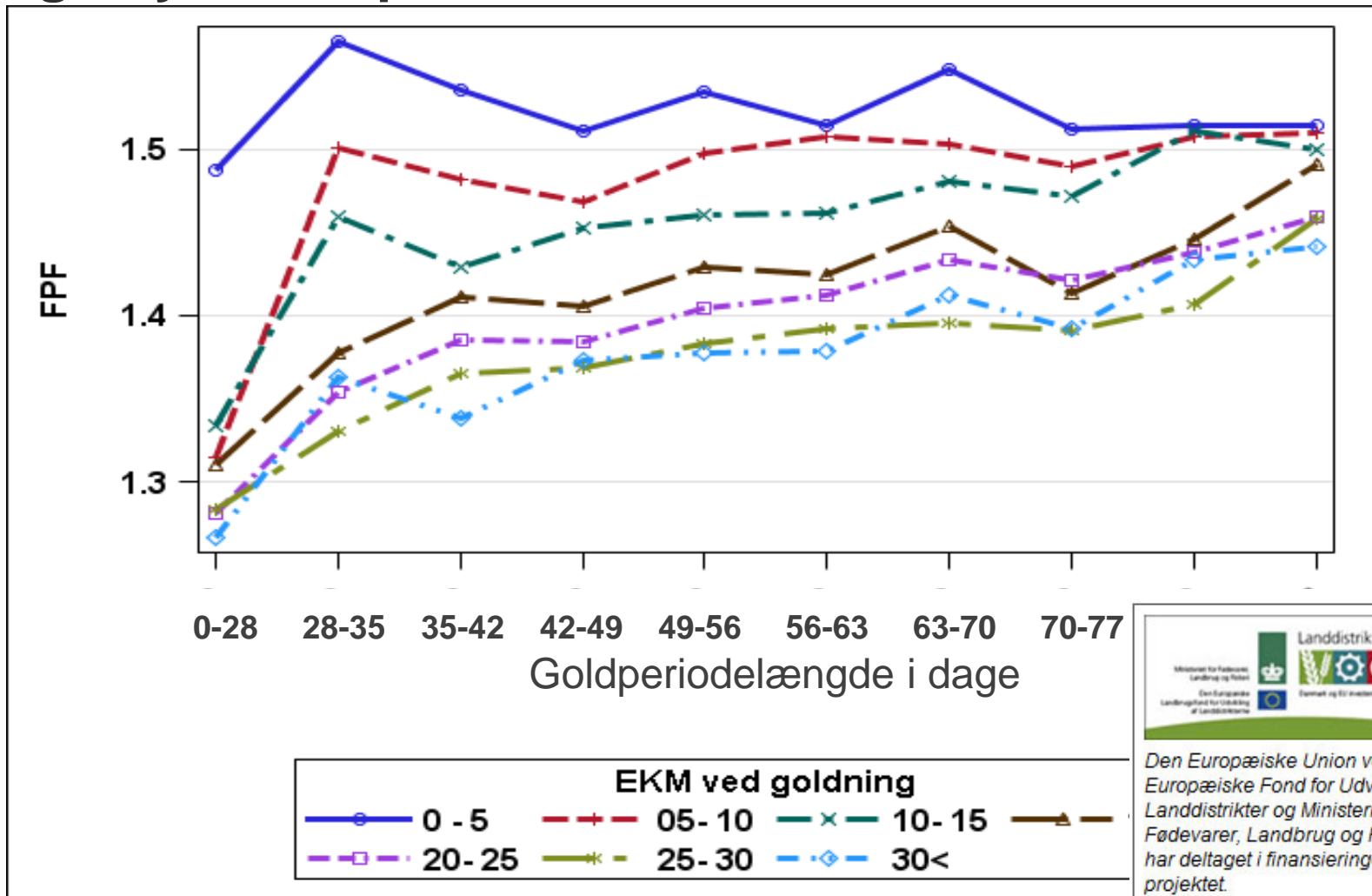
Den Europæiske Union ved Den Europæiske Fond for Udvikling af Landdistrikter og Ministeriet for Fødevarer, Landbrug og Fiskeri har deltaget i finansieringen af projektet.

Virksomheden af goldperiodens længde på Fedt/Proteinforholdet (FPF)



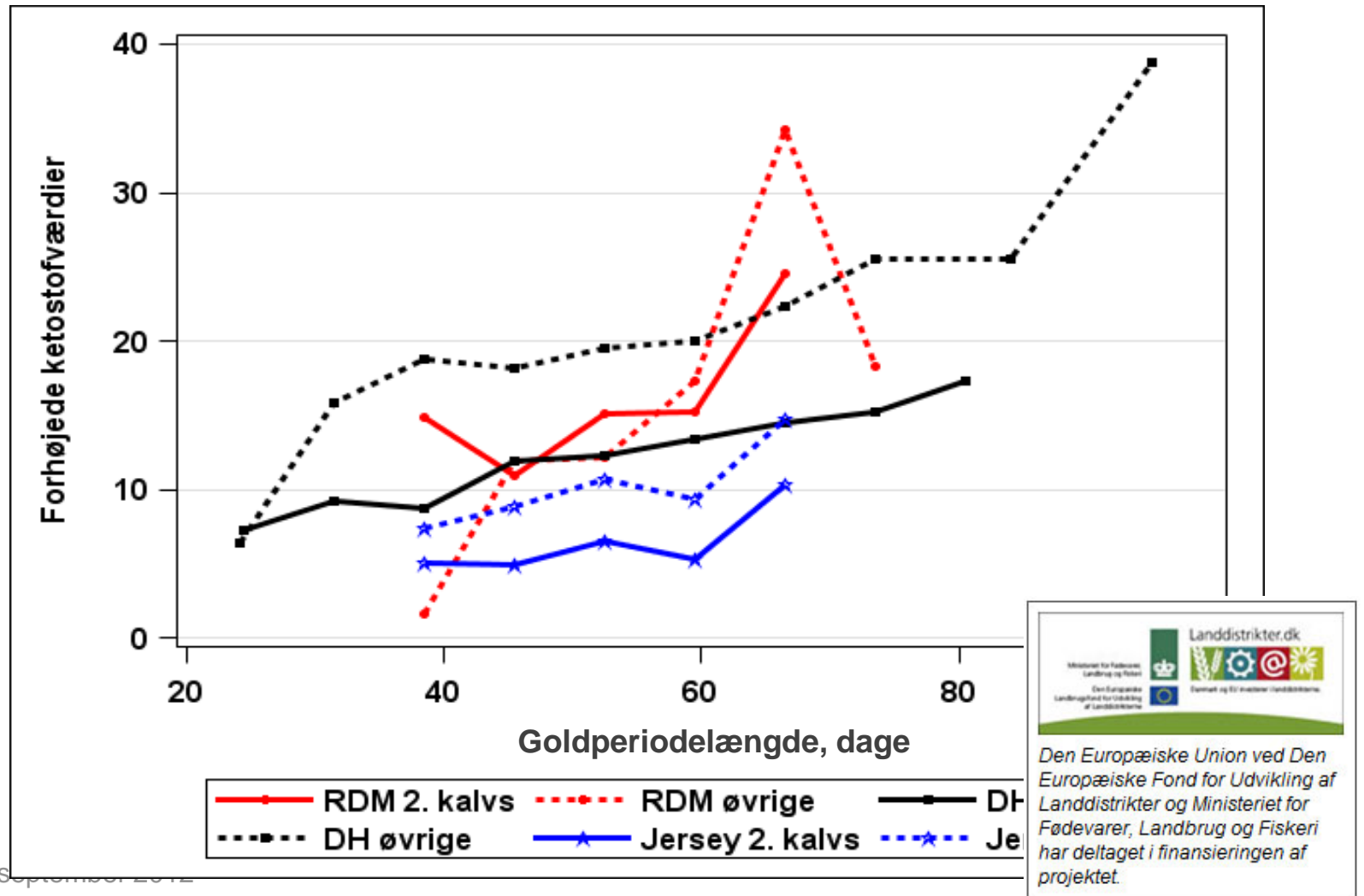
Den Europæiske Union ved Den Europæiske Fond for Udvikling af Landdistrikter og Ministeriet for Fødevarer, Landbrug og Fiskeri har deltaget i finansieringen af projektet.

Virksomheden af goldperiodens længde og goldydelsen på Fedt/Proteinforholdet hos DH



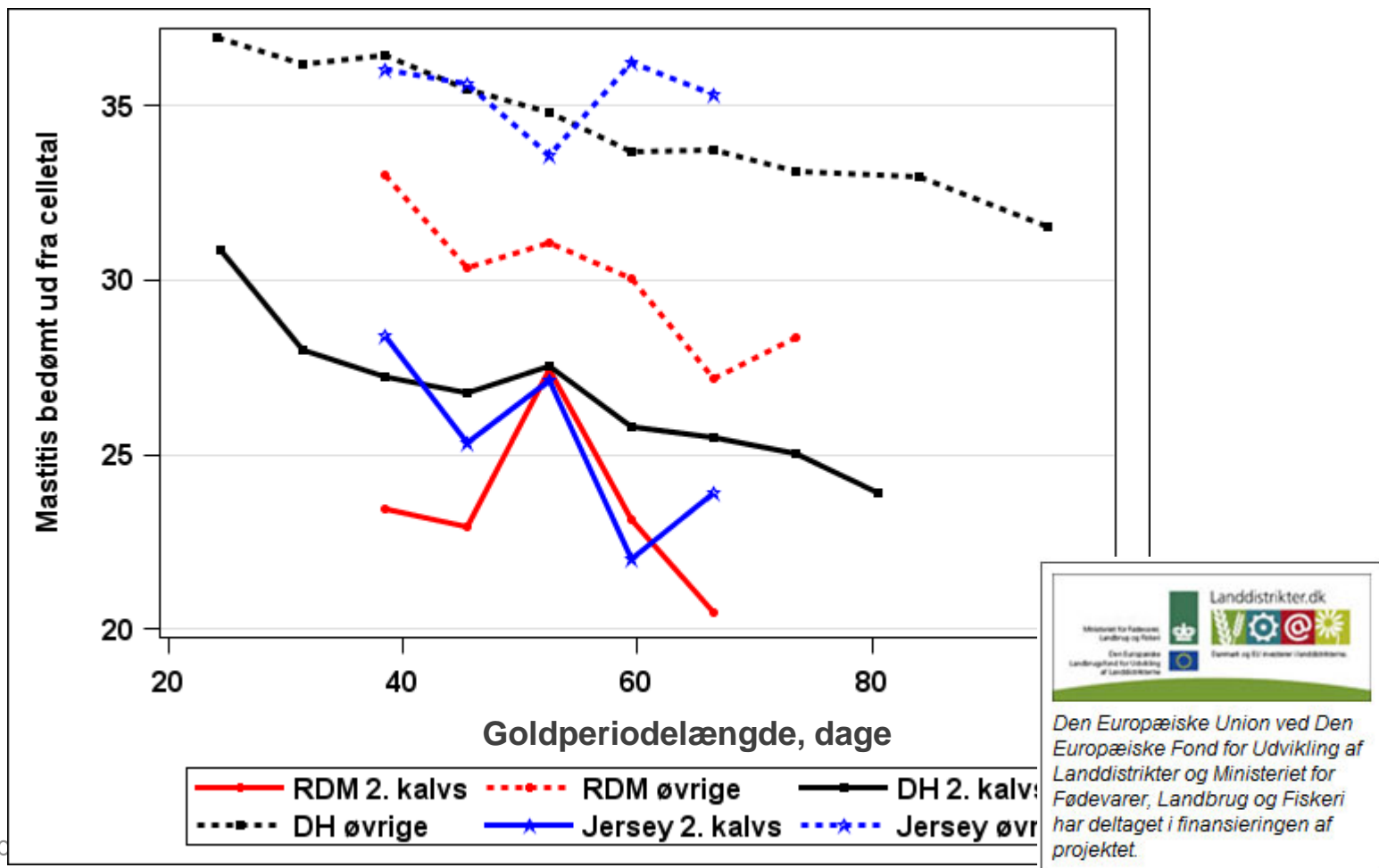
Den Europæiske Union ved Den Europæiske Fond for Udvikling af Landdistrikter og Ministeriet for Fødevarer, Landbrug og Fiskeri har deltaget i finansieringen af projektet.

Virkning af goldperiodens længde på frekvensen af køer med forhøjede ketonstofværdier

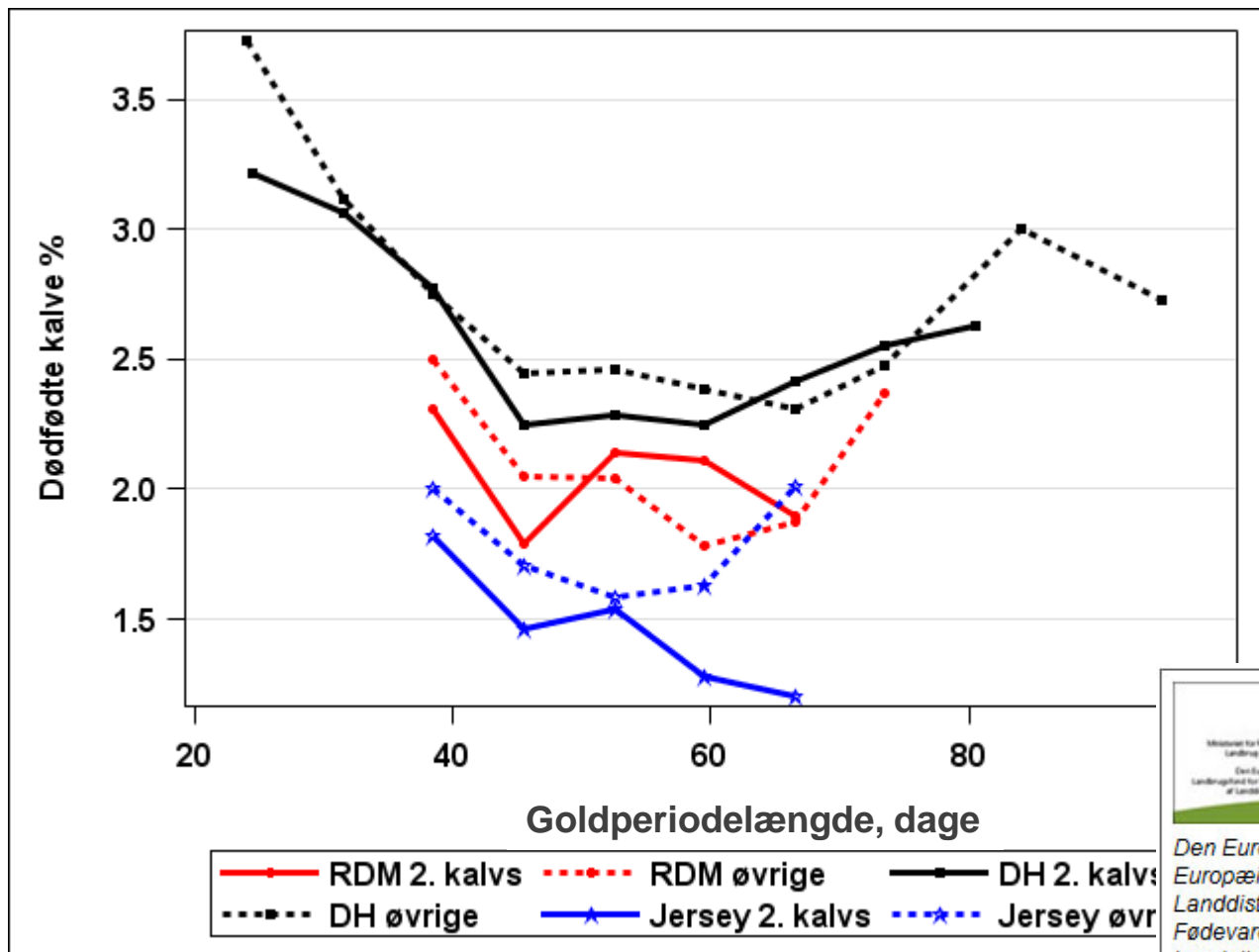


Den Europæiske Union ved Den Europæiske Fond for Udvikling af Landdistrikter og Ministeriet for Fødevarer, Landbrug og Fiskeri har deltaget i finansieringen af projektet.

Der er ingen virkning af huld på mastitis, til gengæld er der af goldperiodens længde

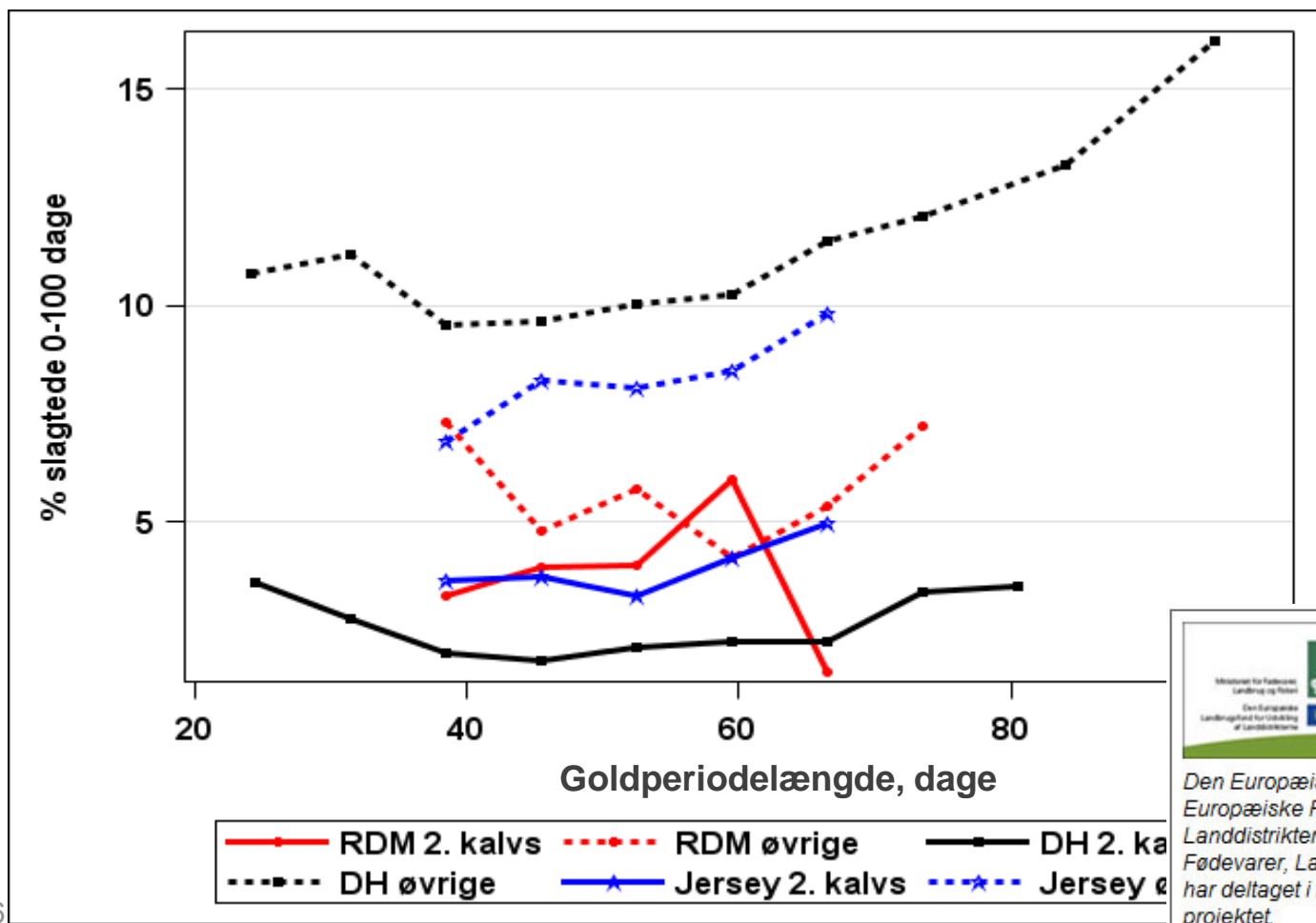


Virkning af goldperiodens længde på antal dødfødte kalve



Den Europæiske Union ved Den Europæiske Fond for Udvikling af Landdistrikter og Ministeriet for Fødevarer, Landbrug og Fiskeri har deltaget i finansieringen af projektet.

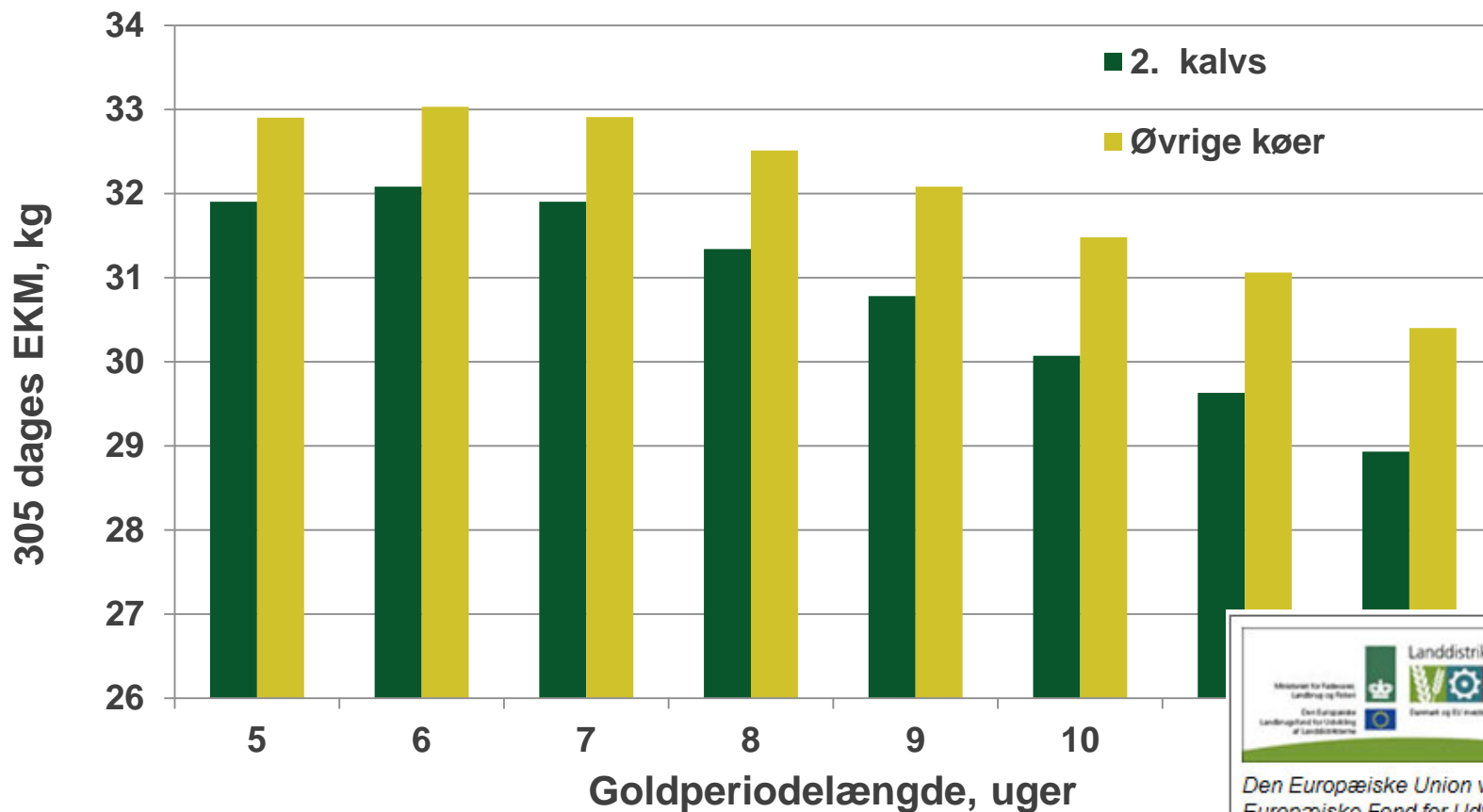
Virksomheden af goldperiodens længde på antal slagtede køer de første 100 dage



Landdistrikter.dk
 Ministeriet for Fødevarer, Landbrug og Fiskeri
 Den Europæiske Landbrugsfond for Udvikling af Landdistrikterne
 Danmark og EU støtter Landdistrikterne

Den Europæiske Union ved Den Europæiske Fond for Udvikling af Landdistrikter og Ministeriet for Fødevarer, Landbrug og Fiskeri har deltaget i finansieringen af projektet.

Dagsydelsen i 305 dage, korrigeret med ydelsestab på grund af øget goldperiode for DH



Konklusion

- Ud fra undersøgelsen er en goldperiode på 6-7 uger optimalt
- 5-8 uger er ikke meget forskellig, men 5 uger vil give for mange korte goldperioder, og er måske en uge for kort til de højst ydende. 8 uger kan give for mange lange, samt flere sundhedsmæssige problemer.
- Huldet har virkning på ydelse og stor virkning på sundhed, men goldperioden skal ikke variere efter huld
- Generelt ser det ud til, at jo højere goldydelsen er, desto bedre klarer de sig efter kælvning.
- Goldperiodelængden er ikke uafhængig af koens historie, men på de punkter det er tilfældet, korrigerer vi i analysen
- Vi vil næppe kunne rejse penge til et goldlængdeforsøg, så må stille os tilfredse med dataanalyser

